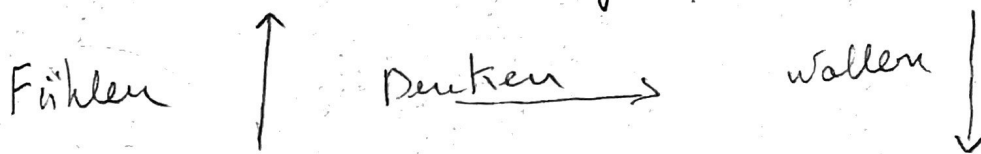


Donnerstag
1915

Zonen im Gesten



Schwanz = Haltung nach vorne - Bewg. von außen
Bew. von außen nach innen
Vorenpunkte nach unten oder nach vorne
Verengungen

Fremde = Haltung nach hinten oben
Bewegung nach oben ^{von} Schmal sich weitende

Erwartung = Haltung nach vor
Bew. breit nach vor gestreckt offen
wie empfangend Hand nach oben

Erfüllung = Haltung nach hinten
Bew. Breit nach hinten mittel Zone
oder hinten den Kopf

Spannung = Haltung nach vor
Bew. Schmal nach vorne gestreckt aber
die bew. nach innen

Entspannung = Haltung nach hinten
Bew. nach unten nach hinten
Breit, passiv, erschaffen

Donach 25 August 1975 Kopf

Liebe = in der Sphäre des O

Glaube

Has = nach hinten und nach außen unten

Ruf: Oberkörper zurück



Frage

" seitwärts, nach rechts weichen



Mittelweg

" nach vorne

Erkenntnis

" etwas gekrümmt nach vor



Vergangenheit = Körper gegen menschlichen

gegenwart = Normalstellung

Zukunft = Körper möglichst ausdehnen, auf die

Zehenspitze



Bei Dubach

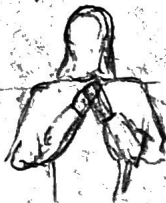
↓ Leichtigkeit



Ernst



Fronnen



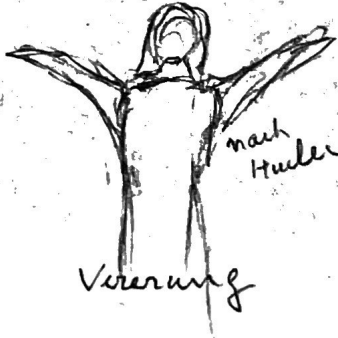
Hingabe



Ernst
erfüllt
empir



Häufig



nach
Hinter

Vereinerung



Fräulein



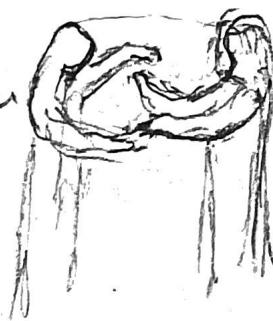
nach
VOR

Friedlich

bei Knieen



nie verwenden
die Berührung
von V zwischen
männlich und
weibliche
Personen



das V
angabe
1924

E V O E

Seele fest
aus dem S = ironie
(Salische aufstakt)



Schau auf:
von Stehen in langsam Krücker
die Arme heben sich in auwaer
stellung nach oben - dann
zurück in der erste stellung



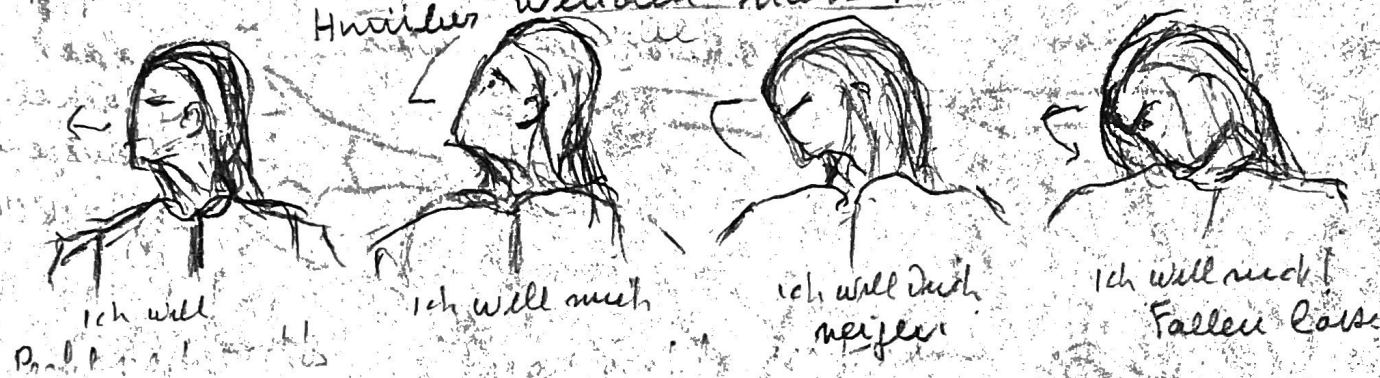
U in glauhe miweisen
auf das Herz
angegeben für Maria VII bebt
I Drama

Das Auge

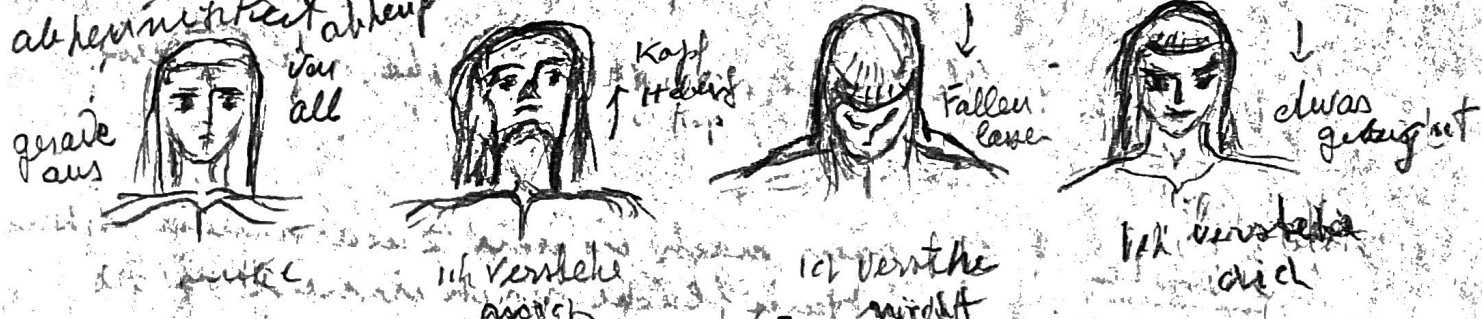


Der Blick richtete sich

hinüberwenden nach links Kopfhaltung



abermittelt abheben



auch abheben vor All



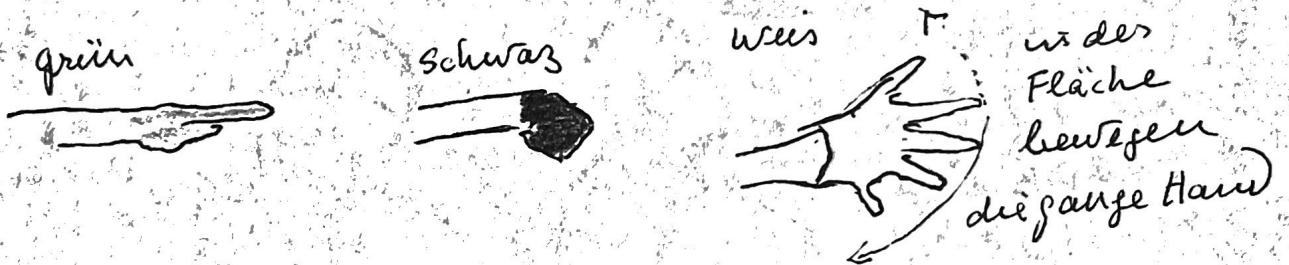
der Kopf ist hier den Geist da

Schädelbasis der Blickrichtung im ungeraden Richtung als die Axe des Kopfes

FARBEN

Leberstimmung in den Farben der Hände

mit gestrecktem
Arm



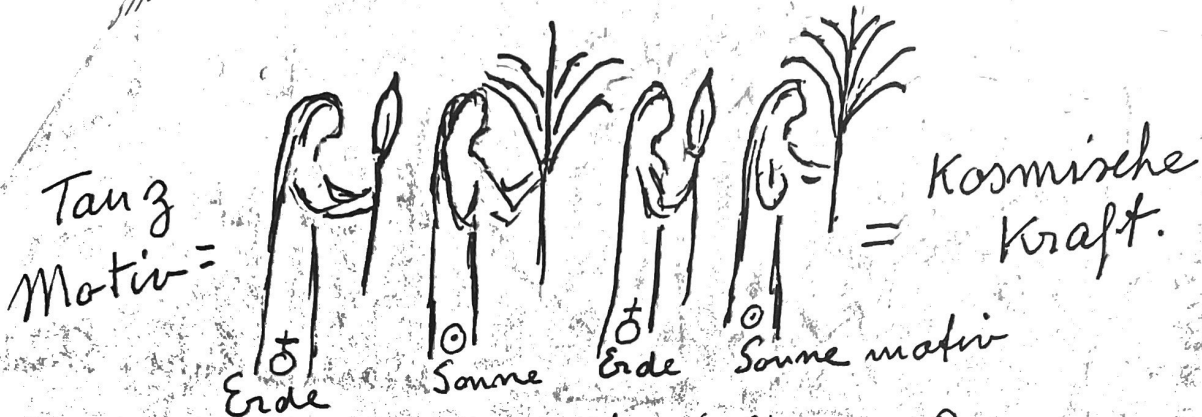
Wärme : Oberarm und Handfläche nach außen drehen

Kälte : Oberarm nach innen zusammen ziehen mit Handfläche nach innen

Schmerz : jede Streckung vermeiden und gekrümmte Fingern

Strecken u. Beugen

Siehe Vortrag 7. Juni 1915 - Darmstadt « Wege zu einem neuen Baustil »



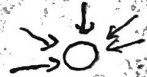
Strecken: Lebenskraft erhellt den Raum.
Licht strömt nach außen.



Kann geübt werden mit Stab oder Knospe in der Hand



Beugen ich empfangen und führe nach innen
Lebenskraft, Licht - Tragende Geberde,
Kann geübt werden mit gabeligen Stab oder
Blüte



In jedem Satz ist immer das eine oder das andere
Wurde verwendet als solo oder: 2 Chöre eine
mit Blüte in der Hand und eine mit Stäbe o Knospe
Je was in Satz vorliegt, bewegt sich die Blüten-
gruppe, oder die Gruppe mit Knospen.

(Bei L. Smit. ♂ ♀ motiv)

Stellung der Füße

Mit ganzen Fuß auf treten

Linke Fuß

Rechte Fuß

Begründung
Befahrung
Behauptung
Heiter
Zufrieden

↑ nach vor
↓ nach hinten

keine Schwäche

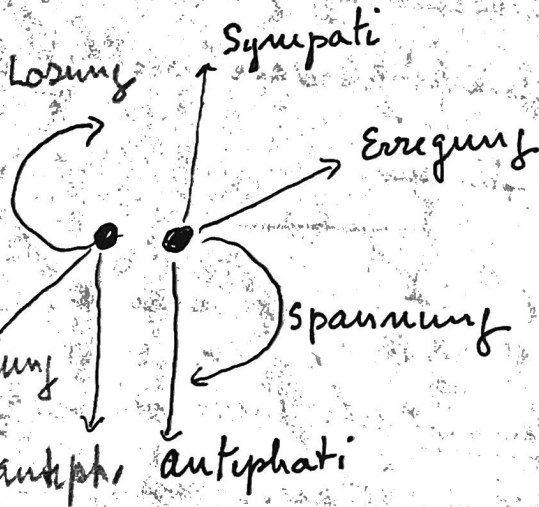
mut. Tätigkeit

... Beharliche Ruhe. Stärke

... Verneinung, Abscheu
ich verteidige nicht

↓ unzufrieden
Ernst

Mit Fuß Spitze auf treten



Befehl Aufforderung Rechte Fuß wie Mut, Tätigkeit
Vorangehen lassen Linkes ein Schritt
auch Botschaft